



# LM-D

New LM-D Series  
advanced manual  
welding systems

DISCOVER THE SERIES

 **sisma**

# LM-D

by SISMA

## DEVELOPED WITH YOU, FOR YOU

The new LM-D Series, developed by Sisma, represents the cutting edge of high-quality manual welding systems. This updated version builds on the proven success of the original LM-D series, with thousands of units sold worldwide. The new LM-D series is the result of continuous dialogue with our customers, offering solutions that truly meet the day-to-day needs of professionals. Every detail carefully designed, tested, and refined to deliver superior performance and ergonomics.

## SVILUPPATA CON VOI, PER VOI

La nuova Serie LM-D, sviluppata da Sisma, rappresenta l'avanguardia nei sistemi di saldatura manuale di alta qualità. Questo aggiornamento nasce dall'esperienza e dal successo della serie LM-D, con migliaia di unità vendute in tutto il mondo. La nuova serie LM-D nasce dall'ascolto attento e costante dei nostri clienti, per offrire soluzioni che rispondano davvero alle esigenze quotidiane dei professionisti. Ogni dettaglio è stato studiato, testato e perfezionato per offrire un'esperienza d'uso superiore, sia in termini di performance che di ergonomia.



# WELDING SYSTEMS

THE KEY FEATURES / LE PRINCIPALI CARATTERISTICHE

## REVOLUTIONARY DESIGN. OPTIMIZED FUNCTIONALITY

- + Completely rethought operational efficiency reducing processing time and boosting productivity.
- + Modern, ergonomic design, combining comfort, style, and full accessibility during operation.
- + Intuitive user interface, enabling smooth, straightforward control—even during the most complex tasks.

## DESIGN RIVOLUZIONATO. FUNZIONALITÀ OTTIMIZZATE

- + Efficienza operativa completamente ripensata, per ridurre i tempi di lavorazione e aumentare la produttività.
- + Design moderno ed ergonomico, comfort, stile e massima accessibilità durante l'utilizzo.
- + Interfaccia utente intuitiva, controllo semplice, fluido e immediato, anche nelle operazioni più complesse.



## HIGH PRECISION / ALTA PRECISIONE

Ideal for detailed and complex welding tasks. Perfetta per saldature dettagliate e complesse.



## EXTREME VERSATILITY / VERSATILITÀ ESTREMA

Outstanding results in fine jewellery and goldsmith applications. Adatta a gioielleria e oreficeria con risultati eccezionali.



## UNMATCHED EASE OF USE / FACILITÀ D'USO SENZA PARI

Designed for an easy and intuitive user experience. Progettata per un'esperienza d'uso facile e intuitiva.

# WHAT'S NEW

INNOVATIONS TO STAND OUT / LE INNOVAZIONI CHE LA CONTRADDISTINGUONO

## + Velvet Spot

This feature delivers a substantial enhancement of the welding spot, guaranteeing outstanding welding quality (only available on LM-D/LM-DT/LM/LM-T 230). Questa funzionalità offre un miglioramento significativo dello spot che garantisce una qualità eccezionale della saldatura (solo LM-D/LM-DT/LM/LM-T 230).

## + Nano Spot

The evolution of the Microspot: enables highly detailed welds with a spot size of just 0.05 mm (available on NS versions only). L'evoluzione del Microspot, consente saldature dettagliate con uno spot di 0,05 mm (solo versioni NS).

## + Power Boost

It delivers short bursts of high energy for demanding applications (available on LM/LM-T 300 only). Funzione che eroga picchi di energia per brevi periodi (solo LM/LM-T 300).

## + Work chamber / Camera di lavoro

Expanded workspace for improved accessibility. Ampliata per maggiore accessibilità.

## + Access door / Porta di accesso

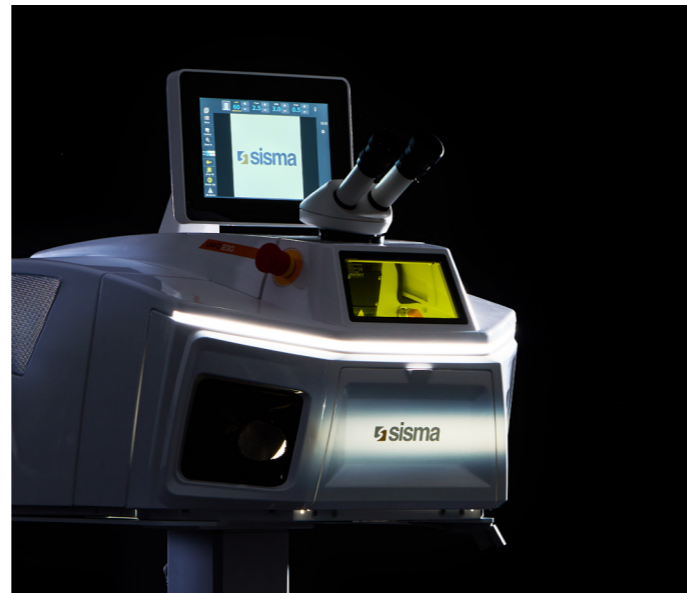
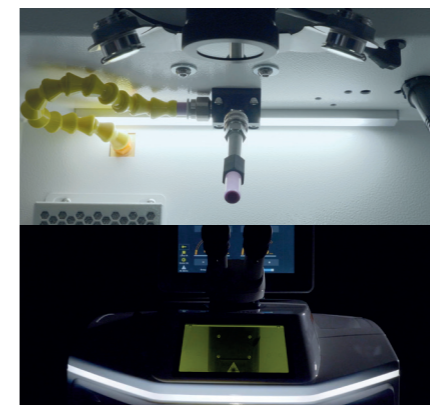
Wider opening, both in the closed version and further extended when fully open (+10% on average). Ampliata nella versione chiusa e ulteriormente nella versione aperta (+10% in media).

## + Eco mode / Funzione Eco

A stand-by mode is available, featuring a programmable timer. Prevista modalità stand-by con un timer programmabile.



Laser Welding



## + 20% efficiency / 20% efficienza

The new LM-D requires less electrical energy for the same laser power output. Il nuovo LM-D, a parità di potenza laser richiesta, consuma meno energia elettrica.

## + Control monitor / Monitor di controllo

Upgraded to a 10" HD display for clearer and more detailed viewing (except for LM-D READY). Ampliato a 10" HD per una visualizzazione più chiara, (escluso LM-D READY).

## + Improved user interface / Interfaccia utente migliorata

The HMI layout and design have been restructured, inspired by feedback from expert users: ergonomic buttons and always-visible key parameters. La struttura e l'aspetto grafico dell'interfaccia HMI sono stati riprogettati ispirandoci ai consigli dei nostri clienti più esperti con tasti ergonomici e parametri sempre visibili.

## + Advanced connectivity / Connettività avanzata

Wi-Fi and Bluetooth enabled for efficient communication and remote control (optional). Connessione Wi-Fi e Bluetooth per comunicazione e controllo efficienti (opzionale).

## + Status indicators / Segnalazione dello stato

Multicolor LED signals for immediate machine status visibility (except LM-D READY). LED colorati per segnalazione immediata dello stato della macchina (escluso LM-D READY).

## + Simplified maintenance & cleaning / Manutenzione e pulizia semplificate

Easy access for service and maintenance operations. Accesso facilitato per assistenza e operazioni di manutenzione.

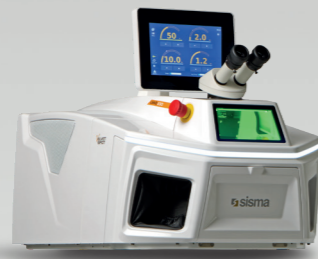
# LM-D SERIES

WHERE INNOVATION MEETS DESIGN/ DOVE L'INNOVAZIONE INCONTRA IL DESIGN



## LM-D READY

Desktop manual laser welding system designed for high precision processing of precious metals. Available only in FLEX version with a 7" screen.  
Sistema di saldatura laser manuale da tavolo progettato per lavorazioni di alta precisione su metalli preziosi. Disponibile solo in versione FLEX con schermo 7".



## LM-D

Desktop manual laser welding system designed for high precision processing of precious metals. With status LEDs, available in both FLEX and closed versions, with 7" or 10" display. Velvet Spot can be applied to 230 power level.  
Sistema di saldatura laser manuale da tavolo progettato per lavorazioni di alta precisione su metalli preziosi. Con led di stato, disponibile sia in versione FLEX che chiusa, con display da 7" o 10". Il Velvet Spot può essere applicato sulla potenza 230.



## LM

Standalone welding system with wheeled, height-adjustable base. It features an advanced cooling system that allows to operate in any work environment. Velvet Spot function can be applied to 230 power level. Sistema di saldatura laser standalone con base regolabile in altezza su ruote, è caratterizzato da un sistema di raffreddamento avanzato che garantisce l'utilizzo in qualsiasi condizione. La funzione Velvet Spot può essere applicata sulla potenza 230.

# POSSIBLE VERSIONS

FIND YOUR IDEAL CONFIGURATION/ SCOPRI LA TUA COMBINAZIONI IDEALE



3D vision system that allows a high-resolution vision of the welding process and, in the meanwhile, an ergonomic working position. Sistema di visione 3D che consente una visione ad alta risoluzione del processo di saldatura e una posizione di lavoro più ergonomica.



The T version features a coaxial camera together with the microscope with the function SincroView, patented by Sisma, that allows a continuous visualization of the working point without any flashes or interruptions. Il modello T è dotato di telecamera coassiale, con microscopio, e funzione SincroView, brevettata da Sisma che permette di avere una visualizzazione continua dell'area di lavoro senza bagliori e senza interruzioni.



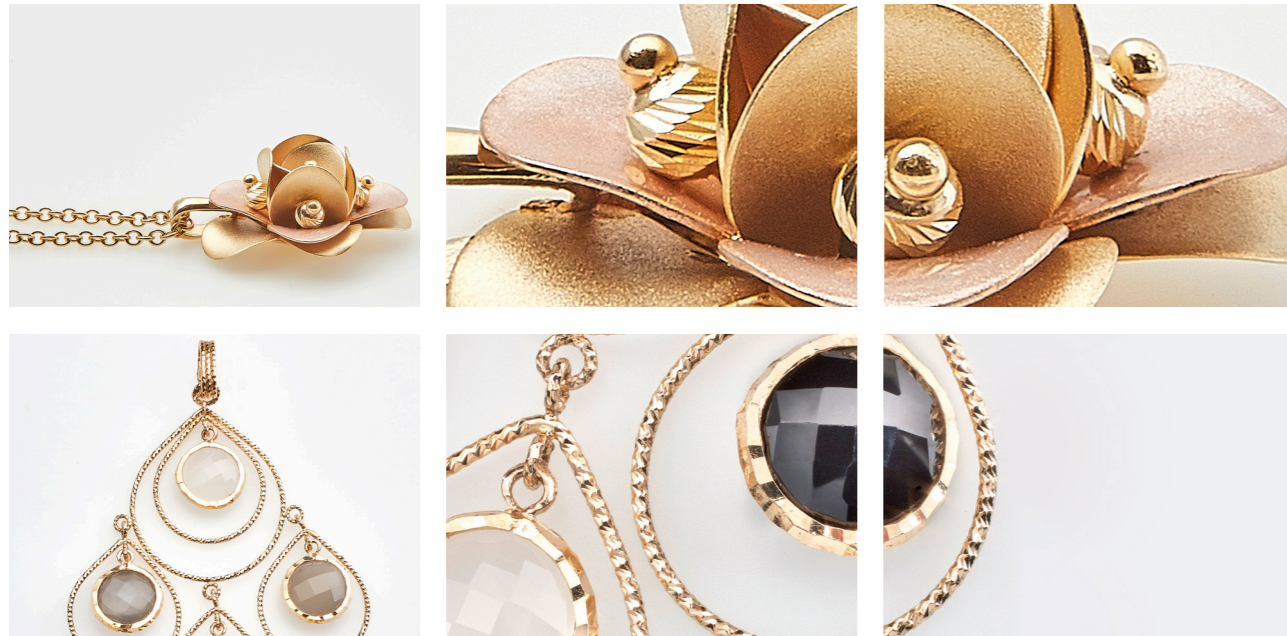
Improved and expanded access to the working chamber, including padded armrest. Accesso facilitato e più ampio alla camera di lavoro, include poggia-braccia.



## Technical Data | Dati tecnici

Descrizione	LM-D READY		LM-D		LM	
	LM-D 190 READY	LM-D 230 READY	LM-D 230	LM-D 260	LM 230	LM 300
Laser type - Tipo Laser	Nd:YAG		Nd:YAG		Nd:YAG	
Laser class - Classe Laser	4		4		4	
Wavelength - Lunghezza d'onda	1064 nm		1064 nm		1064 nm	
LYNX	not available - non disponibile	available - disponibile	available - disponibile	not available - non disponibile	not available - non disponibile	
Leica microscope	available - disponibile		standard		standard	
T version	not available - non disponibile		available - disponibile		not available - non disponibile	available - disponibile
FLEX	standard		available - disponibile		available - disponibile	
Nano Spot	not available - non disponibile		available - disponibile		standard	
Velvet Spot	not available - non disponibile		available - disponibile	not available - non disponibile	available - disponibile	not available - non disponibile
Durata dell'impulso - Pulse duration	0,55 - 25 ms		0,55 - 25 ms		0,55 - 25 ms	
Frequenza di ripetizione dell'impulso - Pulse repetition rate	0 - 50 Hz		0 - 50 Hz		0 - 50 Hz	
Maximum average power - Potenza media massima	65 W	85 W	85 W	95 W	85 W	110 W
Maximum pulse energy - Energia massima dell'impulso (@ 25 ms)	190 J	230 J	230 J	260 J	230 J	300 J
Peak power - Potenza di picco	7,5 kW	9 kW	9 kW	10,5 kW	9 kW	11,2 kW
Focal spot diameter - Diametro dello spot	0,2 - 2 mm		0,2 - 2mm (0,05 - 2 mm with Nano Spot)		0,05 - 2 mm	
Rated voltage - Tensione nominale	AC 230 V 50/60Hz		AC 230 V 50/60Hz		AC 230 V 50/60 Hz	
Maximum current - Corrente massima	12 A		12 A		12 A	
Display HMI	7"		7"/10"		10"	
Machine plug - Tipo spina (sull'apparecchiatura)	CEE 7/7 (Schuko)		CEE 7/7 (Schuko)		CEE 7/7 (Schuko)	
Width - Larghezza	600 mm	600 (710)* mm	600 (710)* mm	600 mm	615 mm (without trays - senza vassoi) 1130 mm (with trays - con vassoi)	
Depth - Profondità	840 mm	840 (900)* mm	840 (900)* mm	840 mm	900 mm	
Height - Altezza	610 mm	610 (640)* mm	610 (640)* mm	610 mm	1390 - 1740 mm	
Weight - Peso	68 kg	68 (73)* kg	68 (73)* kg	68 kg	145 kg	

\* with LYNX



# ERGONOMIC DNA

WHERE INNOVATION MEETS DESIGN / DOVE L'INNOVAZIONE INCONTRA IL DESIGN



## SMART ERGONOMICS. UNIVERSAL COMFORT

Designed for a global audience, the new LM-D Series has been completely re-engineered to ensure maximum comfort for operators of all body types and working styles. Every ergonomic detail has been optimized to support long working sessions with high precision and minimal fatigue.

- + Reduced arm span, allowing for a more natural posture and less shoulder strain.
- + Optional headrest and Ergokit for personalized comfort.
- + Armrest cushions, (Flex version) providing soft, stable support throughout the welding process.

The new LM-D is not just a welding machine - it's a tool designed to adapt to the operator.

## ERGONOMIA INTELLIGENTE. COMFORT UNIVERSALE

Progettata per un pubblico internazionale, la nuova Serie LM-D è stata completamente ripensata per garantire il massimo comfort a operatori di diverse corporature e stili di lavoro. Ogni dettaglio ergonomico è stato ottimizzato per supportare sessioni di lavoro prolungate con la massima precisione e il minimo affaticamento:

- + Ridotta distanza tra le braccia, per una postura naturale e meno stress sulle spalle.
- + Appoggiatesta opzionale e Ergokit per un comfort personalizzato.
- + Cuscini poggia-braccia nella versione Flex, per un sostegno morbido e stabile.

La nuova LM-D non è solo una macchina da saldatura: è uno strumento pensato per adattarsi all'operatore.



Example of use of headrest

# ACCESSORIES

MULTIPLE CONFIGURATIONS: OPTIONAL ACCESSORIES / MOLTEPLICI CONFIGURAZIONI: ACCESSORI

## MAXIMUM VERSATILITY

To meet the specific needs of every professional, the new LM-D Series offers a comprehensive range of optional accessories designed to enhance efficiency, comfort, and ergonomics.

## MASSIMA VERSATILITÀ

Per rispondere alle esigenze specifiche di ogni professionista, la nuova Serie LM-D offre una gamma completa di accessori opzionali, progettati per migliorare l'efficienza, il comfort e l'ergonomia.

- + Lower box for large pieces  
Box ribassato per pezzi grandi
- + Inner chamber camera  
Telecamera nella camera di lavoro
- + Multifunction pedal  
Pedale multifunzione
- + Arm rest  
Kit poggia-braccia



- + Forehead rest  
Supporto frontale
- + Cone kit for coaxial flow of gas  
Kit cono flusso coassiale del gas
- + Ergokit
- + Ergomodul
- + Height-adjustable stand  
Supporto regolabile in altezza
- + Machine upper trays (left + right)  
Vassoi superiori della macchina (sinistra + destra)
- + Machine side trays (left + right)  
Vassoi laterali della macchina (sinistra + destra)
- + Leather FLEX protections (left + right)  
Protezioni in pelle FLEX (sinistra + destra)
- + Gas bottle holder (not for LM)  
Supporto per bombola del gas (non per versioni LM)
- + Remote assistance  
Assistenza remota

## DETAILS / DETTAGLI



Leather FLEX protections



Upper side trays



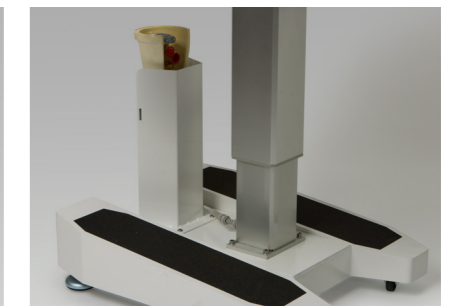
Height-adjustable table holder



Lower box for larger pieces



Ergokit



Gas bottle holder

DESIGN



SISMA S.p.A.  
Via dell'Industria, 1 | 36013 Piovene Rocchette | VI - Italia  
Tel. +39 0445 595511 | [info@sisma.com](mailto:info@sisma.com)  
[www.sisma.com](http://www.sisma.com)